

# LEDlight 1-20VA

## 2x350mA Output

### 4 Connectors

#### D Gebrauchsanleitung

##### WIRKUNG:

Ein LED ist ein Halbleiterbauelement, das bei Anregung durch einen elektrischen Strom Licht emittiert. Dank ihrer hohen Energiespareffekt, kleinen Abmessungen und langen Lebensdauer werden LED auch in Bereichen eine wichtige Rolle spielen, die bislang von anderen Lichtquellen dominiert wurden.

LED werden mit einer niedrigen, sicheren Spannung betrieben, die durch ein Wandler erzeugt werden. Die Ausgangsspannung ist Abhängig der Anzahl angeschlossenen LED.

Der Treiber ist vierfach gesichert: Thermisch, gegen Kurzschluss an die Sekundärseite, gegen Überlast und Leerlauf.

##### WICHTIGE INFORMATIONEN:

1. Der 'LEDlight' darf nur von einer Elektrofachkraft installiert werden!
2. Vor Montagebeginn ist die Netzspannung abzuschalten!
3. **Vor jeder Änderung am Sekundärausgang (z.B. wenn LED ausgetauscht werden) ist die Netzspannung abzuschalten und fünf Sekunden abzuwarten.**
4. Die Netzspannung ist vor dem Umschalten der Ausgangsspannung bzw. des Ausgangsstromes abzuschalten!
5. **VORSICHT:** Kontrollieren Sie die anzuschließenden LEDmodul, ob sie Strom oder Spannung gespeist sind. Bei falschem Anschluss können sie Schaden nehmen!
6. Der 'LEDlight' ist nur für trockene Räumen bestimmt.

#### NL Gebruiksaanwijzing

##### WERKING:

LED's werken met een halfgeleidertechniek waarbij elektrische stroom wordt omgezet in licht. Dit gebeurt bij een veilige lage spanning, die opgewekt moet worden door een voedingsunit. De benodigde spanning is afhankelijk van de hoeveelheid aangesloten LED's.

De voeding is viervoudig beveiligd: thermisch, tegen kortsluiting aan de secundaire zijde, tegen overbelasting en onbelast gebruik.

##### BELANGRIJKE INFORMATIE:

1. De 'LEDlight' mag alleen door erkende installateurs gemonteerd worden!
2. **Vóór montage de netspanning uitschakelen!**
3. **Voor elke verandering aan het secundaire circuit (b.v. vervangen van LEDs) de netspanning uitschakelen en vijf seconden wachten!**
4. Bij het omschakelen naar een andere uitgangsspanning of -stroom de netspanning uitschakelen!
5. **LET OP:** Controleer of de aan te sluiten LEDunits op stroom of spanning werken! Bij verkeerd aansluiten kunnen deze stuk gaan!
6. De 'LEDlight' is alleen geschikt voor binnen gebruik!

#### UK Manual

##### OPERATION:

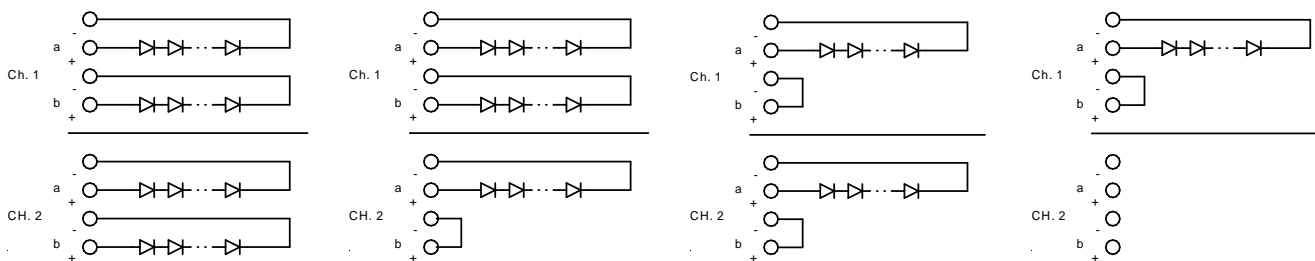
LED's use silicon technology, at which an electrical current is transferred into light. Specific properties make the LED's suitable as an alternative for conventional lighting in most applications. (very low energy consumption, extreme long functional-life).

LED's need a low voltage, generated by a supply unit to work properly. The output voltage is dependent of the number of LED's connected. The 'LEDlight' has fourfold protection: Thermal; short circuit; over voltage and open circuit.

##### IMPORTANT INFORMATION:

1. The 'LEDlight' must be installed by qualified electricians only!
2. Switch off the power supply before installation!
3. **Switch off the power supply and wait five seconds before making any change in the secondary circuit! (e.g. replacing LED)**
4. When switching to a different output voltage or current, switch off the power supply!
5. **WATCH OUT:** Check if the LED units to be connected are current or voltage type! If incorrectly connected, they can be damaged!
6. The 'LEDlight' is intended for indoor use only

#### Anschlusschema/ Aansluitschema/ Wiring diagram



#### Spezifikationen / Specificaties / Specifications

D	NL	UK	
Netzspannung	netspanning	supply	230 / 240V - 50 / 60 Hz
Ausgangsspannung	uitgangsspanning	output voltage	Max. 30V per channel
Ausgangsstrom	uitgangsstrom	output current	4x350mA
Ta	Ta	Ta	-20°C → +50°C
Tc	Tc	Tc	85°C
Prüfzeichen	keurmerken	approvals	KEMA KEUR, ENEC, CE
Normen	normen	standard	EN61347, EN61047, EN55015, EN61000-3-2, EN61548 'SELV-equivalent'
Anschlüsse (Schraubkontakt)	aansluiting (schroefverbinding)	Connector (screw type)	Primair: ≤ 1,5mm <sup>2</sup> Secundair: Molex connector
Farbe	kleur	color	Grau, grijs, grey
gewicht	gewicht	weight	105 g
Abmessung	afmetingen	size	112 x 52 x 24 mm